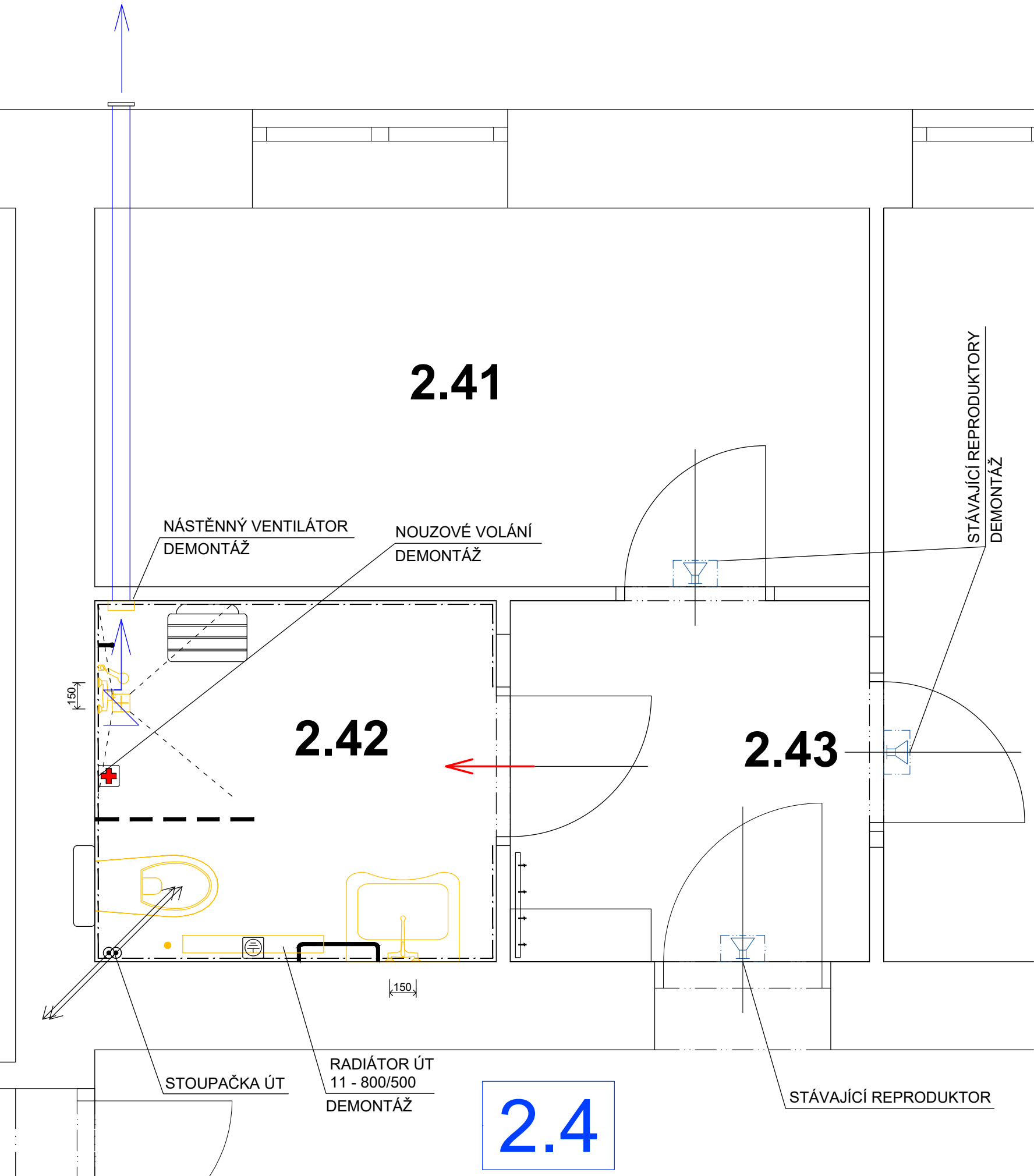
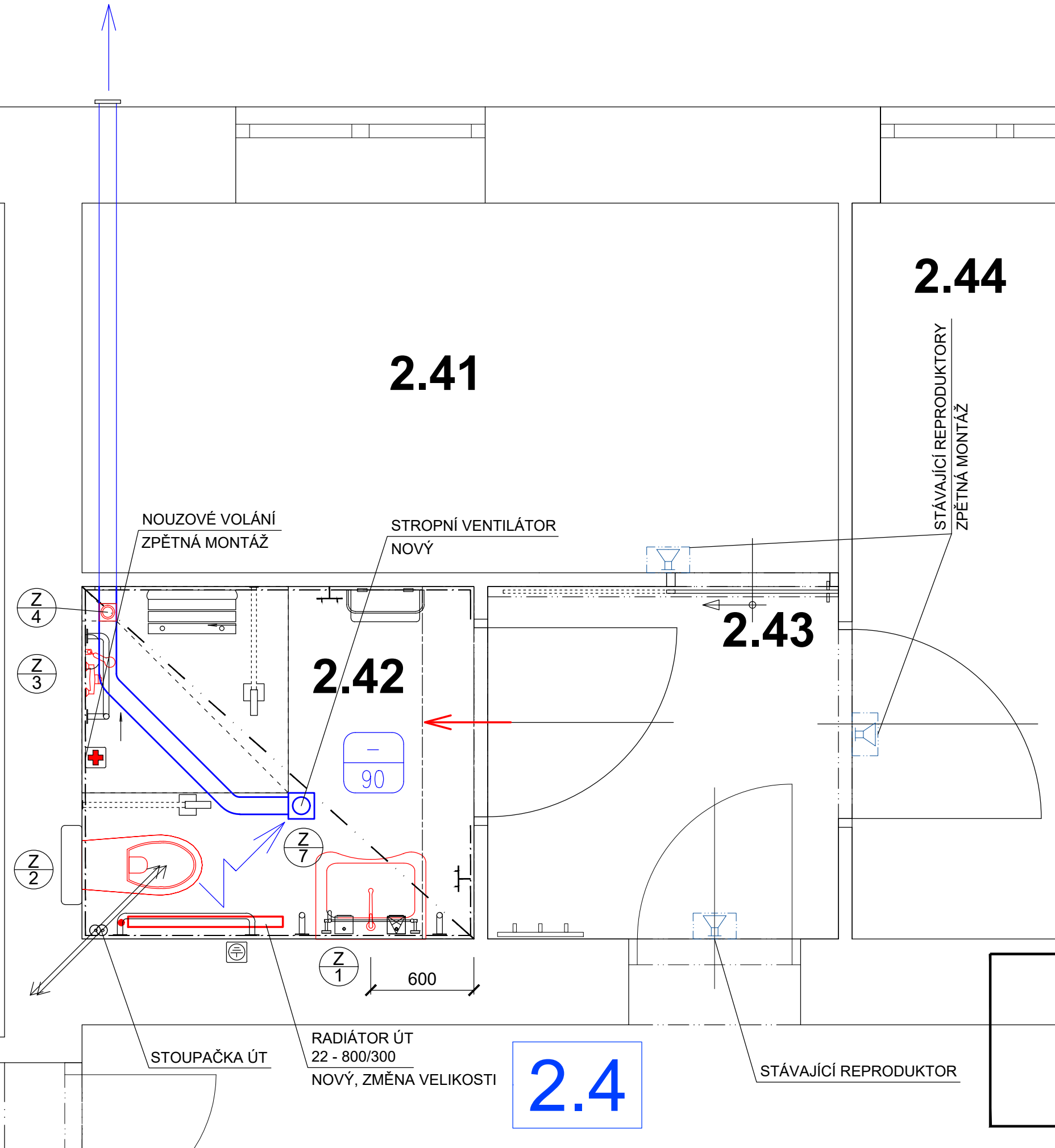


STÁVAJÍCÍ STAV A DEMONTÁŽE



NOVÝ STAV



NOVÝ STAV

2.4 - ZDRAVOTECHNIKA - NOVÝ STAV

- NOVÉ UMÝVADLO PRO HENDIKEPOVANÉ OSOBY VČ. STOJÁNKOVÉ BATERIE A LOKÁLNÍ ÚPRAVY ROZVODU SV A TV PRO NAPOJENÍ BATERIE POD UMÝVADLEM PŘES ROHOVÉ VENTILY A PŘIPOJOVACÍ HADICE VČ. SIFONU A NAPOJENÍ NA ODPAD S NUTNOU LOKÁLNÍ ÚPRAVOU ODPADNÍHO POTRUBÍ U MÍSTA NAPOJENÍ
- NOVÁ PÁKOVÁ SPRCHOVÁ BATERIE S ROZTEČÍ 150mm VČ. SPRCHOVÉHO SETU
- NOVÁ KERAMIKA WC MÍSY VČ. SEDÁTKA A OVLÁDACÍHO TLAČÍTKA PŘEDEM OVĚŘIT KOMPATIBILITU SE STÁV. WC MODULEM
- NOVÁ PODLAHOVÁ VPUSŤ S BOČNÍM ODTOKEM A NEREZ MŘÍŽKOU VČETNĚ ÚPRAVY NAPOJENÍ ODPADNÍHO POTRUBÍ

2.4 - VYTÁPĚNÍ - NOVÝ STAV

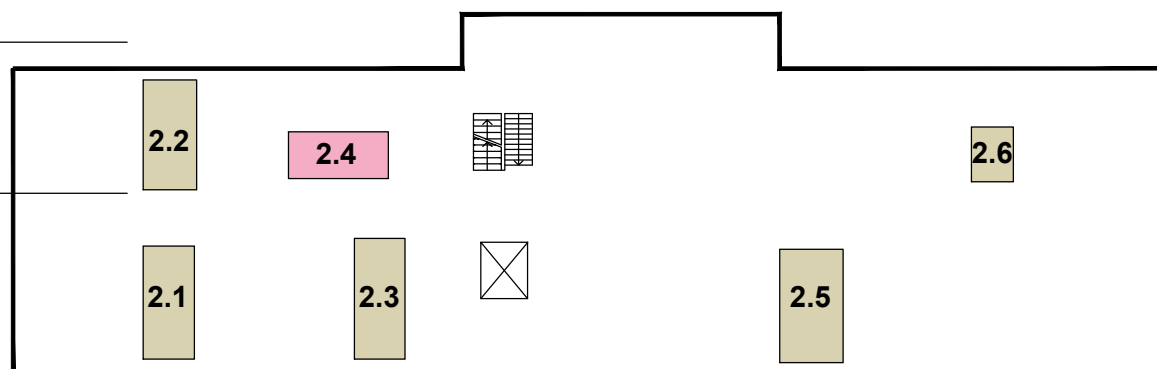
- NOVÝ PLECHOVÝ DESKOVÝ RADIÁTOR NA PŮVODNÍ POZICI SE ZMĚNOU VELIKOSTI NA 22 - 800/300 S PRAVÝM PŘIPOJENÍM A ODVZDUŠŇOVACÍM VENTILEM
- ZPĚTNÁ MONTÁŽ ŠROUBENÍ, TERMOSTATICKÉHO VENTILU A HLAVICE
- S NUTNOU ÚPRAVOU, RESP. VÝMĚNOU PŘIPOJOVACÍHO OCELOVÉHO POTRUBÍ A VÝMĚNOU ČÁSTI POTRUBÍ STOUPAČKY V DÉLCE 1,2m
- S OBNOVOU NÁTĚRU PŘIPOJOVACÍHO POTRUBÍ A STOUPAČKY

2.4 - VZDUCHOTECHNIKA - NOVÝ STAV

- NOVÝ TICHÝ STROPNÍ RADIÁLNÍ VENTILÁTOR
- S DOPLNĚNÍM ODVODNÍHO KRUHOVÉHO PLASTOVÉHO POTRUBÍ DN100
- A NAPOJENÍM NA STÁVAJÍCÍ POTRUBÁVČ. UTĚSNĚNÍ
- SPÍNÁNÍ RUČNĚ POMOCÍ TLAČÍTKA S TIMEREM V NOVÉ POZICI - DODÁVKA ELEKTRO

2.4 - SLABOPROUD - NOVÝ STAV

- SYSTÉM NOUZOVÉHO VOLÁNÍ - ZPĚTNÁ MONTÁŽ OVLÁDACÍHO PRVKU
- DOMÁCÍ ROZHLAS - ZPĚTNÁ MONTÁŽ REPRODUKTORŮ V m.č.2.41 A 2.44



DEMONTÁŽE

2.4 - ZDRAVOTECHNIKA - DEMONTÁŽE

- DEMONTÁŽ UMÝVADLA VČ. BATERIE A NAPOJENÍ NA ODPAD
- DEMONTÁŽ SPRCHOVÉ BATERIE VČ. SPRCHOVÉHO SETU
- DEMONTÁŽ WC KERAMIKY VČ. SEDÁTKA A OVLÁDACÍHO TLAČÍTKA
- DEMONTÁŽ PODLAHOVÉ VPUSTI

2.4 - VYTÁPĚNÍ - DEMONTÁŽE

- DEMONTÁŽ RADIÁTORU PLECHOVÉHO DESKOVÉHO 11 - 800/500
- VČETNĚ DEMONTÁŽE ŠROUBENÍ, TERMOSTATICKÉHO VENTILU A HLAVICE - URČENO PRO ZPĚTNOU MONTÁŽ

2.4 - VZDUCHOTECHNIKA - DEMONTÁŽE

- DEMONTÁŽ NÁSTĚNNÉHO VENTILÁTORU

2.4 - SLABOPROUD - DEMONTÁŽE

- SYSTÉM NOUZOVÉHO VOLÁNÍ - DEMONTÁŽ OVLÁDACÍHO PRVKU URČENO PRO ZPĚTNOU MONTÁŽ ZRUŠENÍ 2 KS NEFUNKČNÍCH TLAČÍTEK, RESP. INSTALAČNÍCH KRABIC U DVEŘÍ
- DOMÁCÍ ROZHLAS - DEMONTÁŽ REPRODUKTORŮ V m.č.2.41 A 2.44 - BUDOU POUŽITY PRO ZPĚTNOU MONTÁŽ

OZNAČENÍ REVIZE	PŘEDMĚT REVIZE	DATUM REVIZE	REVIZI PROVEDL

Souřadný systém :

Výškový systém : MÍSTNÍ

± 0,000 =

Ing. Pavel Krátký - nositel veškerých majetkových autorských práv. Obsah tohoto dokumentu, vyobrazení a návrhy řešení na nich zobrazená požívají jako autorské dílo ochrany dle zákona č. 121/2000 Sb. (autorský zákon). Originál tohoto dokumentu, vyobrazení a návrhy řešení na něm zobrazená (dále jen "autorské dílo") jsou majetkem: Ing. Pavel Krátký. Předmětné autorské dílo ani jeho části nesmí být žádným způsobem v rozporu s ustanoveními autorského zákona a bez udělení licence ze strany nositele majetkových autorských práv či v rozporu s podmínkami takové licence užití ani poskytnuto třetí osobě.		ING. PAVEL KRÁTKÝ		PROJEKTANT ING. PAVEL KRÁTKÝ		VYPRACOVAL ING. PAVEL KRÁTKÝ		KONTROLOVAL		GENERÁLNÍ PROJEKTANT (ZHOTOVITEL)  Ing. PAVEL KRÁTKÝ Opavská 6230/29A, 708 00 Ostrava tel./fax: 596 911 126 e-mail: kratky@projektstudio.cz IČ: 47684577	
INVESTOR Domov Příbor, příspěvková organizace, Masarykova 542, 742 58, Příbor		MÍSTO STAVBY 742 58, Příbor, Masarykova 542, parc.č. 3200, k.ú. Příbor		NÁZEV STAVBY (DÍLO) Revitalizace koupelen Domov Příbor		STAVEBNÍ OBJEKT (SO)		ZPRACOVATEL ČÁSTI PD Ing. PAVEL KRÁTKÝ Opavská 6230/29A, 708 00 Ostrava-Poruba		DATUM 09.-10. 2025	
ČÁST DOKUMENTACE D.1.2.2 TPS - ZTI, VYTÁPĚNÍ, VZT, SLP		DOKUMENT PŮDORYS 2.NP - KOUPELNA č. 2.4		ZAKÁZKA č. PK 25 13		FORMÁT 4 x A4		STUPEŇ PD DPS		PARE	
				MĚŘÍTKO 1:25		ČÍSLO DOKUMENTU D.1.2.2.5					